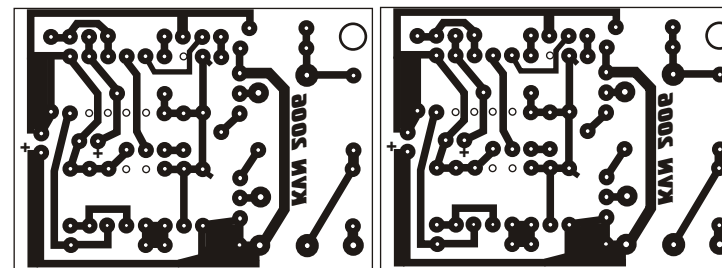
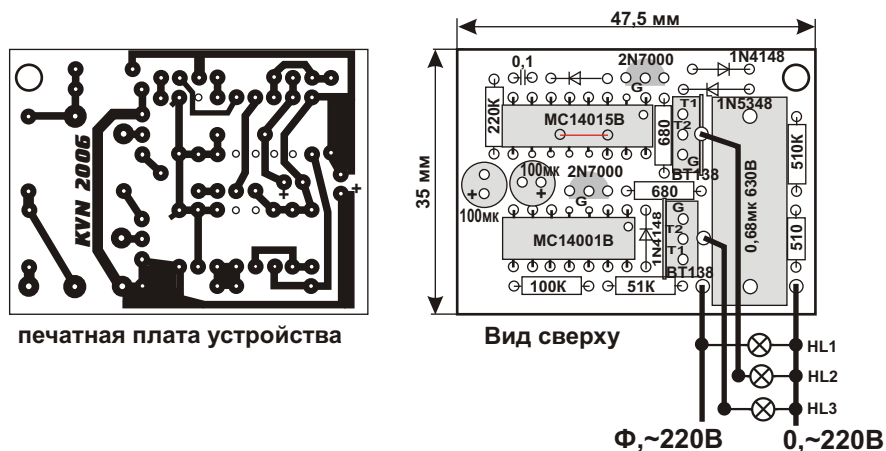


ПРИНЦИПИАЛЬНАЯ СХЕМА БЛОКА УПРАВЛЕНИЯ ЛАМПАМИ ТРЁХ РОЖКОВОЙ ЛЮСТРЫ



"зеркальные" печатные платы для изготовления фотоспособом или с помощью лазерного принтера, утюга и мелованной бумаги.